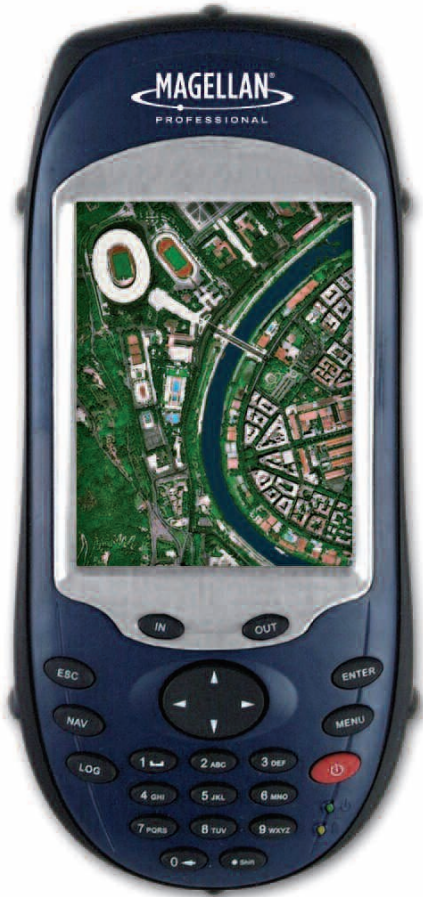


MobileMapper™ CX



Kartieren Sie alles. Überall. Auf Ihre Art





MobileMapper™CX

MobileMapper CX steht für einen tragbaren, flexiblen GPS-Empfänger, der erschwinglich und robust ist und sich vorzüglich für all Ihre mobilen GIS-Kartierungsaufgaben eignet. Kompatibel mit GIS-Anwendungen, die auf Windows CE basieren, bietet der MobileMapper CX in Echtzeit Submetergenauigkeit und mit Postprocessing sogar eine Genauigkeit von unter 30cm. Die Unterstützung kabelloser Technologien (Bluetooth und Wi-Fi), die Möglichkeit DGPS-Netzwerke zu nutzen, hohe Speicherkapazität, eine im Feld austauschbare Batterie sowie eine alphanumerische Tastatur und ein Design, das extremen Außenbedingungen standhält, sorgen dafür, dass der MobileMapper CX hundertprozentige Leistung und Effizienz bietet.

Zusammen mit der MobileMapping-Feldsoftware von Magellan erhalten Sie mit dem MobileMapper CX eine sofort einsatzfähige Komplettlösung für Ihre GIS-Projekte. Die Software ist intuitiv, lässt sich schnell und einfach, schon nach einer minimalen Einarbeitungszeit gewinnbringend einsetzen und besitzt die GPS-Leistungsmerkmale, die Sie wirklich brauchen. Verzichtet wird auf übermäßig komplizierte, kaum genutzte Funktionen, die den Anwender nur belasten.

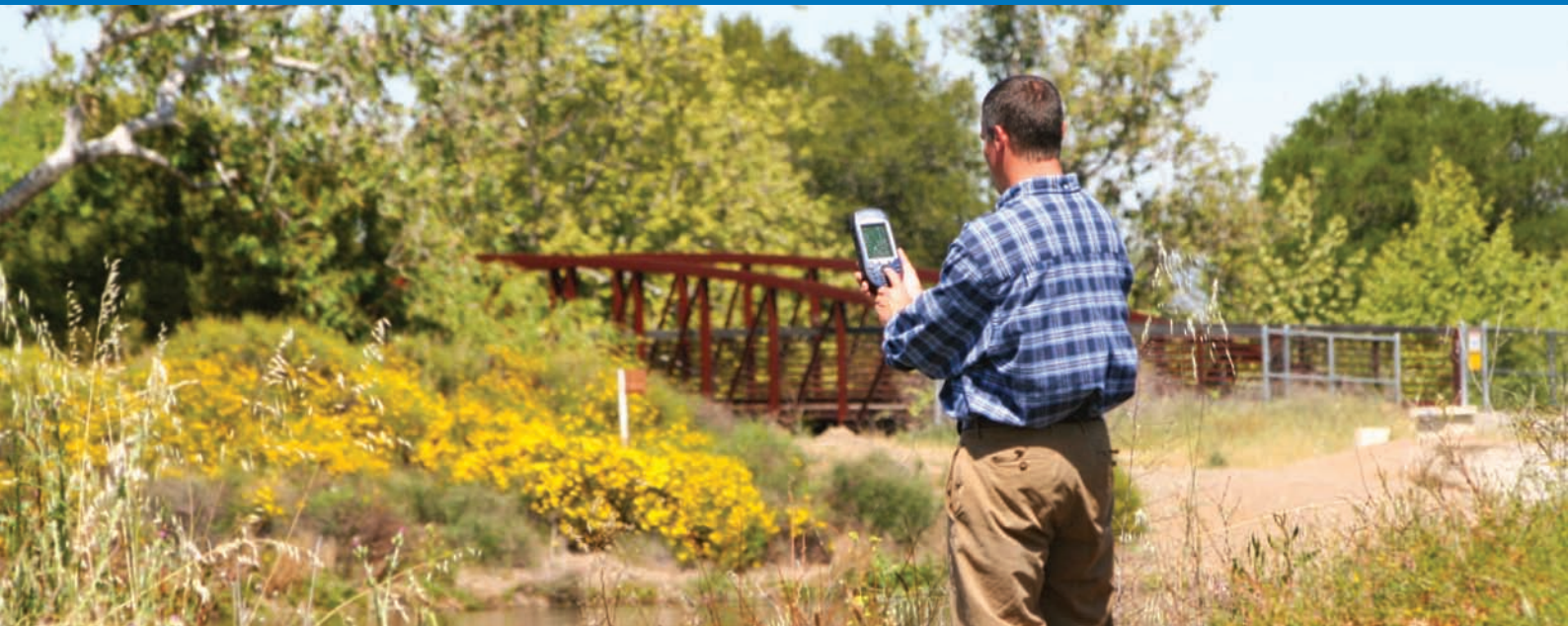
Unterstützt von der leistungsstarken Bürosoftware MobileMapper Office verfügt MobileMapper CX über eine klare und leicht verständliche Datenanzeige sowie über Möglichkeiten der Datenbearbeitung und des Datenexports. Mit dem MobileMapper CX können Sie rasch und problemlos Karten erstellen oder aktualisieren, um Sie dann in einem Geographischen Informationssystem zu analysieren und zu speichern.

Hochwertige Leistungsmerkmale:

- GPS-Genauigkeit: unter 1 m (Echtzeit) und unter 30 cm (Postprocessing)
- offene Plattform basierend auf Windows CE .NET 5.0
- mehrere DGPS-Betriebsarten: SBAS, Beacon, NTRIP, Direct IP und RTCM
- Unterstützung der Bluetooth- und WLAN-Technologien
- herausnehmbare SD-Karte (bis 4Gbyte)
- Robustes und wasserfestes Design
- im Feld austauschbare Batterie mit Betriebszeit für einen Tag
- integrierte alphanumerische Tastatur



Vorteile des MobileMapper CX



Flexibilität

Der MobileMapper CX ist mit einer offenen Plattform konzipiert. Das erlaubt Ihnen, das für Sie passende GIS-Anwendungsprogramm zu wählen: Sie können sich für die anwenderfreundliche Kartierungsanwendung von Magellan entscheiden oder für eine GIS- oder Navigationssoftware aus dem breiten Angebot unserer autorisierten Geschäftspartner.

Mit der Möglichkeit Bluetooth oder die WLAN-Technologie zu verwenden, stellen Datenübertragung oder -sicherung kein Problem mehr dar. Wenn Sie keine Zeit haben Ihre Dateien zu übertragen, ermöglicht Ihnen der MobileMapper CX diese auf einer bis zu 4-GB-großen SD-Karte zu speichern.

Genauigkeit

Der MobileMapper CX ist ein sehr vielfältig einsetzbares GPS-System. Durch die Möglichkeit verschiedene Betriebsarten und Konfigurationen zu benutzen, erhalten Sie immer und an jedem beliebigen Ort korrekte Positionsdaten.

Der MobileMapper CX liefert Submetergenauigkeit in Echtzeit, indem er verschiedene DGPS-Betriebsarten wie SBAS, Beacon, NTRIP und Direct IP einsetzt. Unterstützt durch eine externe Präzisionsantenne von Magellan und unser MobileMapper Office Tool kann mit dem MobileMapper CX durch Nachberechnung der Daten (Postprocessing) eine Genauigkeit von unter 30 cm erzielt werden.

Erschwinglichkeit

Neben seiner einfachen Bedienbarkeit und seinen ausgezeichneten Leistungsmerkmalen stellt der MobileMapper CX auch eine kosteneffiziente GIS-Lösung dar und bietet das beste Preis-Leistungsverhältnis auf dem Markt.

Der MobileMapper CX braucht den Vergleich mit anderen Produkten, die fast doppelt so viel kosten, nicht zu scheuen. Sie erwerben mit diesem Gerät eine hochwertige Ausrüstung, die Ihnen hilft, Ihre Projekte schneller und effizienter durchzuführen.

Robustheit

Das unwirtlichste Gebiet und die extremsten Bedingungen können der Stabilität und Leistungsfähigkeit des MobileMapper CX nichts anhaben.

Der MobileMapper CX ist wesentlich robuster als ein Gerät, das für den Allgemeingebrauch konzipiert wurde, z.B. ein PDA und übersteht unbeschadet Stürze sowie die wüstesten Wetterbedingungen.

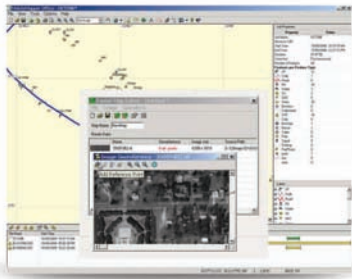
Der MobileMapper CX eignet sich hervorragend für alle GIS-Außendienstesätze: bei Bundes-, Landes- und Kommunalbehörden/ämtern, im Bereich Öffentliche Sicherheit, bei Ent- und Versorgungsunternehmen, beim Umweltschutz und bei der Verwaltung natürlicher Ressourcen sowie bei vielen anderen öffentlichen oder privaten Unternehmen, wo die Kartierung von Landschaften oder Infrastruktur(en) von Bedeutung ist.



MobileMapping - Kartierungssoftware

Mit der MobileMapping-Feldsoftware verfügen Sie über ein hocheffizientes, leicht bedienbares Tool mit folgenden Leistungsmerkmalen:

- GIS-Objektbibliotheken, um Objektbeschreibungen aufzunehmen
- Punkt-, Linien- und Flächenkartierung zur Echtzeit-Flächenbestimmung
- Unterstützung von Raster- und Vektorkartenformaten
- Exzentrische Funktionen zur Aufnahme schwer zugänglicher Objekte. Dank dieser Funktionen müssen Sie ein Objekt nicht mehr vor Ort aufsuchen. Sie brauchen nur noch Entfernung und Richtung zum Objekt einzugeben.
- Verschachtelungsfunktion zur Aufnahme von Objekten, ohne dass andere, bereits aufgenommene Objekte geschlossen werden müssen, z.B. das Einfügen eines Telefonmasten während eine Straße als Linie kartiert wird
- Funktion „Objekt wiederholen“, zur Aufnahme von Objekten mit identischer Beschreibung, z.B. Masten entlang einer Straße
- Rasterkartierung, um gleichmäßig verteilte Messungen durchzuführen (Wassertiefe, chemische Konzentration usw.) wie sie auch für die Erstellung von Höhenmodellen notwendig sind
- Softwarefunktion zur Aufnahme von Rohdaten zur differentiellen Korrektur mittels Postprocessing.



MobileMapper Office

MobileMapper Office verbindet den Empfänger mit dem GIS-Basissystem und bietet komfortable Leistungsmerkmale wie:

- Vollständige Erzeugung einer Objektbibliothek
- Vorbereitung von Projektdateien für Datenerfassung im Feld
- Erstellen und Bearbeiten von Objekt- und Attributlisten zur Beschreibung von GIS-Objekten im Feld
- Schnelle/r und einfache/r Anzeige, Bearbeitung und Datenexport. Unterstützt werden .SHP-, .MIF-, .DXF-, und .CSV-Dateien.
- Hochladen oder Erstellen von Vektor-Hintergrundskarten für den Gebrauch im Feld
- Postprocessing der Code- und Trägerphasendaten, die mit dem Feldempfänger aufgenommen wurden

Werden Sie Software-Geschäftspartner

Um den Kunden, die eine mobile Komplettlösung wünschen (Software und GPS) entgegenzukommen, unterstützt Magellan die Bildung von Geschäftspartnerschaften zur Entwicklung von Anwendersoftware für den MobileMapper CX.

Durch diese GPS/GIS-Softwareanwendungen erhält der Kunde eine einfache, alles umfassende GIS-Lösung, dank der die anstehende Projektarbeit im Mittelpunkt steht, nicht die Problematik der Gerätekonfiguration.

Werden Sie ein Software-Geschäftspartner und expandieren Sie Ihre Firma durch gemeinsames Marketing, Nachfrageerzeugung und enge Zusammenarbeit mit Magellan.





Natürliche Ressourcen/ Umwelt

Ein hochempfindlicher GPS-Empfänger bedeutet, dass Sie selbst unter dichtem Blätterdach mit einer hohen Leistungsfähigkeit rechnen können. Flächen- und Grenzkartierung wird durch die intuitiven Kartierungsanwendungen denkbar einfach. Die Skizierung von Feuchtgebieten, Umweltschutz- oder Landparzellierungsmaßnahmen können mit dem MobileMapper CX im Feld effizient und genau durchgeführt werden.

Öl und Gas

Unter den oftmals schwierigen Arbeitsbedingungen können Sie sich auf die Leistung des MobileMapper CX verlassen. Bei der Kartierung des Gebiets kommt Ihnen das breite Angebot an Softwareanwendungen zugute und erleichtert Ihnen die Arbeit. Seine Unverwüstlichkeit macht den MobileMapper CX zum idealen Begleiter für alle Ihre Einsätze.



Ent/Versorgungsunternehmen und Kommunen

Ob im Feld oder im Büro, der MobileMapper CX macht Ihre Arbeit einfacher. Sie können Ihre GIS-Dateien direkt vor Ort ändern und nach der Rückkehr ins Büro aktualisieren. Die Objektverwaltung ist unaufwändig und genau. Kommt die optionale Autonavigation hinzu, können Sie durch genaue Routenberechnung Zeit sparen.

Landwirtschaft

Vorzüglich für landwirtschaftliche Anwendungen geeignet, ermöglicht es Ihnen der MobileMapper CX genaue Flächen- und Grenzvermessungen von Naturlandschaften, Anbauflächen und Brachland durchzuführen. Der MobileMapper CX ist ein ausgezeichnetes Gerät, um Felder, die für Subventionen des Hilfsprogramms der Europäischen Union oder für die US-amerikanische Ernterversicherung in Frage kommen, zu erfassen.



Öffentliche Sicherheit

Das robuste Gehäuse und die Vielseitigkeit der Software machen den MobileMapper CX zur ersten Wahl, wenn es um die Planungen für die Öffentliche Sicherheit geht. Ob es sich um die Erstellung von First-Response-Plänen, die Kartierung von Feuergrenzen, Verbrechenslokalisierung, oder die Dokumentation von Epidemien und Sturmschäden handelt; all diese wichtigen Aufgaben lassen sich bequem mit einem einzigen Werkzeug bewältigen.

GPS-Leistungsmerkmale

- 14 parallele Kanäle
- Integriertes SBAS (WAAS, EGNOS, MSAS)
- L1 C/A Code und Träger
- Update-Rate: 1 Hz
- Protokoll: NMEA 0183 v 3.0
- RTCM SC-104 Version 2.3 (9.2 & 1.2)

Genauigkeitsdaten

Leistung bei Echtzeit (RMS)

- Submeteregenauigkeit mit SBAS⁽¹⁾, Beacon, NTRIP, Direct IP oder andere RTCM-Korrekturen

Leistung mit Postprocessing (RMS)

- Genauigkeit unter 30 cm⁽²⁾

Betriebssystem

- Microsoft Windows CE .NET 5.0
- Auf ARM920T basierender Prozessor
- GPS-Dienstprogramme zur Initialisierung und Einrichtung, Einsatzplanung und Konfiguration des optionalen Beacon-Differentialempfängers
- Bluetooth Manager - Dienstprogramm zur Konfiguration der Bluetooth-Verbindung, das über alle Funktionen verfügt
- Microsoft WordPad, Internet Explorer®, Windows Explorer, Terminal, ActiveSync®, Windows Media Player und Inbox
- Microsoft File Viewers: Excel, Word und Image Viewers
- Inbox - E-Mail Client
- WLAN-Treiber⁽³⁾

Hardwaremerkmale

Abmessungen und Gewicht

- Größe: 19,5 cm x 9 cm x 4,6 cm
- Gewicht: 0,48 kg mit Akku

Benutzerschnittstelle

- Bei Tageslicht lesbarer Farbbildschirm, TFT-Flüssigkristallbildschirm (LCD) mit Hintergrundbeleuchtung
- Auflösung: 320 x 240 Pixel mit 262.144 Farben
- Resistiver Touch-Panel
- Alphanumerische Tastatur mit Hintergrundbeleuchtung: 18 Tasten
- Audio: eingebauter Lautsprecher

Speicher

- 128 MB SDRAM, 128 MB NAND Flash-Speicher
- Herausnehmbare SD-Kartenspeicher bis zu 4 GB (non-HC SD)

Schnittstelle

- Integrierte kabellose Bluetooth-Technologie
 - Spezifikation 1.2 konform
 - Punkt-zu-Punkt und Punkt-zu-Multipunkt
 - Profile: serieller Port, OBEX, DUN
- Koaxialer Lemo-Anschluß für externe Antenne
- USB: Host und Slave
- RS232

Umweltspezifikationen

- Betriebstemperatur: -10°C bis 60°C
- Lagertemperatur: -20°C bis 70°C
- Wetter: IP 54 Standard
- Stoß: 1.5 m Fall auf Beton

Stromversorgung

- Batterietyp: 3.7 V Lithium-Ion, 3900 mA/h
- Batteriestandzeit: 8 Std. bei GPS-Betrieb
- Herausnehmbare, wieder aufladbare Akku
- Externer Stromanschluss zur Verlängerung der Betriebszeit

Unterstützte Sprachen

- Das Microsoft-Windows-CE-Betriebssystem unterstützt Sprachen wie Englisch, Französisch, Deutsch, Spanisch, Niederländisch, vereinfachtes Chinesisch und Japanisch

Zubehör

Standardzubehör

- Aufsteckbares I/O-Modul mit externem Stromanschluß, USB- und seriellen Port
- Universeller A/C-Adapter
- Herausnehmbare, wieder aufladbare Lithium-Ion Akku
- 128 MB SD-Kartenspeicher
- USB-Datenkabel
- Tragetasche
- Handriemen
- Eingabestifte (2)
- MobileMapper CX Begleit-CD enthält unterstützte internationale Sprachfonts und Kurzanleitung

Optionales Zubehör

- MobileMapper Beacon - Bluetooth-fähiger differentieller Beacon-Korrekturdatenempfänger
- Externe Antenne
- Stromkabel mit Zigarettenanzünderadapter
- 3.7 V wieder aufladbare Lithium-Ion-Akku
- Externe Batterieladeschale
- Eingabestifte
- Tragetasche
- Autohalterung
- Aufsteckbares I/O-Modul mit externem Stromanschluss, USB- und seriellen Port

Emissionszertifizierung

- Immunität (EN 55022 Class B)
- Störfestigkeit (EN 50082-1)
- FCC- und CE-zertifiziert

Mobile Mapping Softwareoptionen

Mobile Mapping Software

- Punkt-, Linien- und Flächenaufnahme
- GIS-Objektbibliothek
- Offset-Funktion (Exzentrische Funktion)
- Unterstützung von Raster- und Vektorkarten
- Verschachtelung
- Feature-Wiederholungs-Funktion
- Rasterkartierung
- Rohdatenaufnahme

Unterstützte Sprachen

- Englisch, Französisch, Deutsch, Spanisch, Italienisch, Portugiesisch, Schwedisch, Niederländisch, Finnisch

MobileMapper Office

- Objektbibliothek-Editor
- Hintergrundkartenerstellung
- Projekterstellung und -bearbeitung
- Differentialkorrektur
- GIS-Datenanzeige und -bearbeitung
- GIS Import/Export: ESRI .SHP, MapInfo .MIF, und AutoDesk .DXF sowie CSV-Export

Unterstützte Sprachen

- Englisch, Französisch, Deutsch, Spanisch, Portugiesisch, Russisch, Chinesisch, Japanisch

Systemanforderungen

- Windows 2000 / XP / Vista
- Pentium 133 oder höher
- 64 MB RAM mini, 128 MB RAM empfohlen
- 200 MB Diskettenspeicher für Installation erforderlich

Optionale Module

- GPS-Differential-Modul Für Postprocessing
- Software Development Kit (SDK)⁽⁴⁾ und GPS Application Programming Interface (API)⁽⁵⁾

⁽¹⁾ Genauigkeit geht von einer Umgebung mit freiem Himmel aus, Satellitenanzahl > 5 und PDOP < 4

⁽²⁾ Vorausgesetzt das Modul "GPS-Differential" und eine GPS-Präzisionsantenne werden für die Rohdatenaufnahme benutzt

⁽³⁾ Kompatibel mit spezifischem USB Wi-Fi Zubehör (USR805421 von US Robotics)

⁽⁴⁾ Nur für SW-Integratoren

⁽⁵⁾ Erst wenn der Geschäftspartnervertrag akzeptiert ist

Informationen zu Mobile Mapping erhalten Sie:

In Frankreich +33 2 28 09 38 00 ■ Fax +33 2 28 09 39 39

In Deutschland +49 81 6564 7930 ■ Fax +49 81 6564 7950

In Russland +7 495 980 5400 ■ Fax +7 495 981 4840

In den Niederlanden +31 78 61 57 988 ■ Fax +31 78 61 52 027

Email mobilemappingemea@magellangps.com

In Singapur +65 983 842 29 ■ Fax +65 677 798 81

In China +86 10 6566 9866 ■ Fax +86 10 6566 0246

Email mobilemappingapac@magellangps.com

www.pro.magellanGPS.com

Magellan verfolgt eine Politik der kontinuierlichen Weiterentwicklung seiner Produkte; technische Daten und Beschreibungen können daher ohne vorherige Ankündigung geändert werden. Um die neueste Produktinformation zu erhalten, setzen Sie sich bitte mit Magellan in Verbindung.

©2007 Magellan Navigation, Inc. Alle Rechte vorbehalten. ProMark, MobileMapper, BLADE, FAST Survey und GNSS Solutions sind Warenzeichen der Magellan Navigation, Inc. Alle anderen Produkte und Markennamen sind Warenzeichen Ihrer jeweiligen Eigentümer. ©CNES 2002 Distribution Spot Image. October 07 P/N XC20128

MAGELLAN[®]
PROFESSIONAL